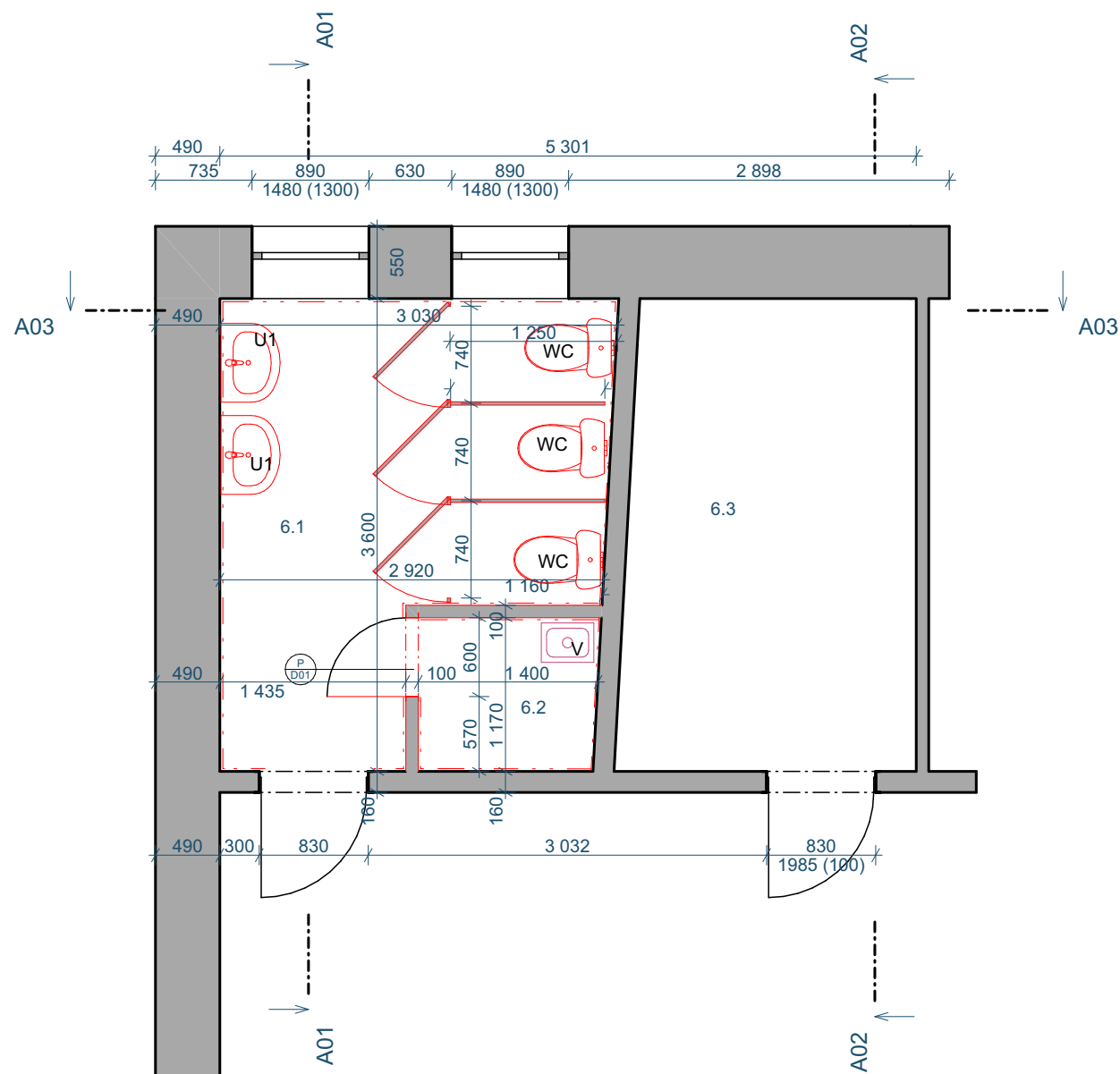


Půdorys 6.NP NOVÝ STAV



POZNÁMKY:  
OBLOŽENÍ- KERAMICKÝ OBKLAD v 1500mm DLE VÝBĚRU  
INVESTORA  
VYZDĚNÉ PRVKY- POUŽITY BUDOU TVÁRNICE Z POROBETONU  
ŠÍŘE 95mm ULOŽENY NA LEPIDLO  
BATERIE U UMYVADEL BUDOU PÁKOVÉ SE SPOŘÍCÍ KARTUŠÍ A  
SE SAMOSTATNÝM UZÁVĚREM  
K1- KABINY WC- BUDOU POUŽITY PLASTOVÉ S KOVOVÝM RÁMEM,  
NOŽKY A PÁČKA NEREZOVÉ, UCHYCENÍ DO ZDI POMOCÍ  
NEREZ. DRŽÁKŮ, BARVA DLE VÝBĚRU INVESTORA  
CELKOVÁ v.2 010mm VNITŘNÍ ŠÍŘE KABIN 743mm HLOUBKA 1 250mm

| OZN. | ÚČEL MÍSTNOSTI    | PLOCHA | SV. VÝŠKA |
|------|-------------------|--------|-----------|
| 6.1  | UMÝVÁRNA DÍVKY    | 9 m²   | 2,665m    |
| 6.2  | MÍSTNOST NA ÚKLID | 1,17m² | 2,665m    |

TABULKA MÍSTNOSTÍ - POVRCHOVÁ ÚPRAVA

| OZN. | POVRCH. ÚPRAVA STĚN A STROPŮ | NÁŠLAPNÁ VRSTVA  |
|------|------------------------------|------------------|
| 6.1  | VÁPENNOCEMENTOVÁ OMÍTKA      | KERAMICKÁ DLAŽBA |
| 6.2  | VÁPENNOCEMENTOVÁ OMÍTKA      | KERAMICKÁ DLAŽBA |

LEGENDA MATERIÁLŮ

- KERAMICKÝ OBKLAD
- NOVÉ DĚLÍCÍ KONSTRUKCE
- STÁVAJÍCÍ DĚLÍCÍ KONSTRUKCE

|   |  |      |                |   |
|---|--|------|----------------|---|
| <div>ARTENDR®</div> <div>ARTENDR s.r.o.</div> <div>Nádražní 67</div> <div>281 51 Velký Osek</div> <div> Vypracoval:</div> <div>Dita Lorencová</div> <div> Zodpovídá:</div> <div>Ing. František Mandovec</div> | Kraj: Karlovarský kraj                                     |      | Číslo paré:    |   |
|   | K.ú.: Karlovy Vary   |      | Formát: A3     |   |
|   | Objednatel: Střední škola stravování a služeb Karlovy Vary |      | Stupeň: DOS    |   |
|   | Akce: SOCIÁLNÍ ZÁZEMÍ PRO ŽÁKY<br>6.NP, 5.NP, 4.NP A 3.NP  |      | Datum: 04/2024 |   |
|   |  |      | Měřítko: 1:100 |   |
| Výkres: Půdorys 6.NP NOVÝ STAV  |  | Kód: | Č.V.:          | 4 |